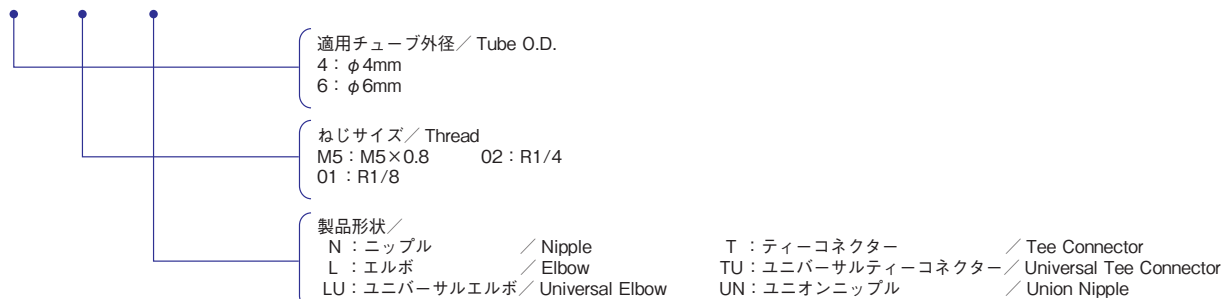


TERRAPIN CONNECTOR

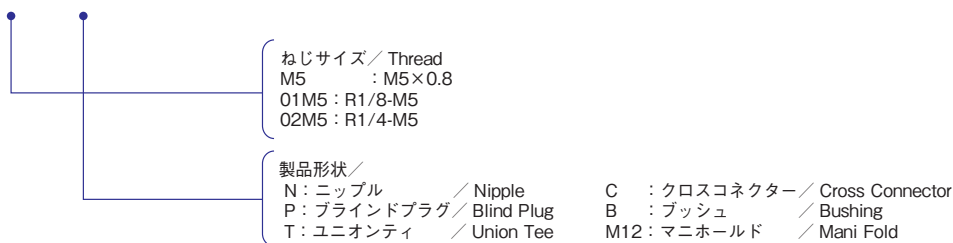
テラピンコネクター

型式表示例 / How To Order

4 M5-N



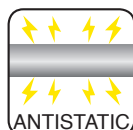
M5-N



表示マーク凡例 / Symbol Example



圧縮空気



帯電防止

テラピンコネクター

TERRAPIN CONNECTOR

Section A



Section B

Main Features

- Miniature size.
- One-touch Connection for Soft-Polyurethane tube(85 durometer tube).
- The connecting part for the screw and main body rotate. (Universal type).
- Male threads are pre taped with sealant.

Section C

仕様

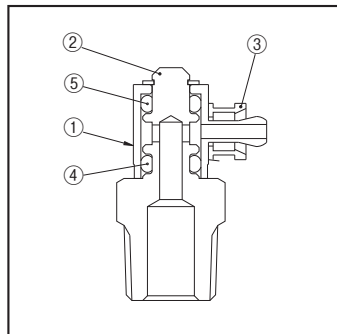
使用流体	圧縮空気	真空
使用温度範囲	-5~60℃	-5~60℃
最高使用圧力	1MPa	-100kPa
適用チューブ	SP(ソフトポリウレタンチューブ)	

* 上記の圧力数値は常温時(20℃)に測定したものです。
* 凍結無き事。

Section D

Section E

主要部品材質 / Materials / 材質



Part NO.	部品名	材質
①	本体	C3604 (黄銅)
②	メイルアダプター	C3604 (黄銅)
③	ロックリング	C3604 (黄銅)
④	Oリング	NBR (ニトリルゴム)
その他	表示リング	ポリアセタール

Section F

特長

- 超小型ミニチュア継手
超小型ボディー (*SPチューブ専用です)
- 簡単接続
SPチューブを挿入し、ロックリングを引っ張るだけでチューブ簡単接続
- 別売の表示リング装着可能
表示リング装着により、装置間の配管識別が容易
- ネジ部シール加工 (Rネジ)
ネジ部シール加工が施されているため、そのまま配管可能
- ネジ上部の自在性
ユニバーサルタイプはボディーとネジ部は、回転可能
*ロータリータイプではございません。

特長

- 超小型。
- 用SP软管简单连接。
- 螺纹上部主体可自由转动。
- 螺纹部分密封涂装加工。

Specifications

Media	Compressed Air	Vacuum
Working Temperature Range	-5~60℃ (23-140°F)	-5~60℃ (23-140°F)
Max. Working Pressure	1MPa	-100kPa
Tube used	SP (Spft polyurethane tube)	

* The value at a temperature of 20℃(68°F)

規格

使用流体	圧縮空気	真空
使用温度範囲	-5~60℃	-5~60℃
最高使用圧力	1MPa	-100kPa
適用管	SP(柔軟聚氨脂)	

* 上述数値は以常温時(20℃) 測定的。

Part NO.	Part Name	Materials
①	Main Body	Brass
②	Male Adaptor	Brass
③	Lock Ring	Brass
④	O-ring	NBR
Other	Indicator Ring	Polyacetal

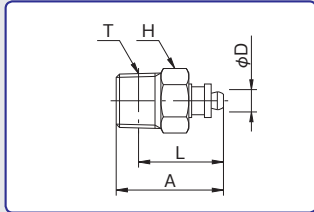
部件号	部件名	材質
①	本体	黄銅
②	邮件适配器	黄銅
③	密封圈	黄銅
④	O型环	NBR(丁腈橡胶)
其它	表示环	聚甲醛

安全上のご注意
ご使用前にP1~P33をご確認ください。

テラピンコネクター

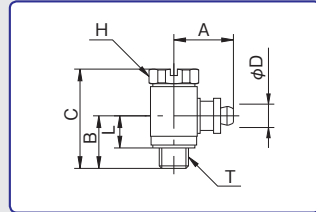
TERRAPIN CONNECTOR

ニップル NIPPLE



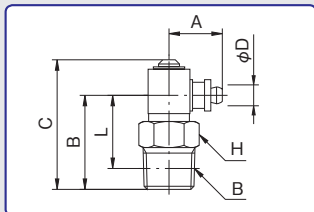
型式 Model	A	適用 チューブ 外径 Tube O. D. φD	二面幅 Spanner Flats H	L	ねじサイズ Thread T	チューブ 挿入寸法 Tube Insertion Depth	重量 Weight (g)
4M5-N	12.7	4	8.0	9.2	M5×0.8	5.7	2.0
401-N	19.2	4	10.0	15.2	R1/8	5.7	6.6
402-N	22.2	4	14.0	16.2	R1/4	5.7	14.2
6M5-N	14.0	6	8.0	10.5	M5×0.8	7.0	2.4
601-N	20.5	6	10.0	16.5	R1/8	7.0	7.0
602-N	23.5	6	14.0	17.5	R1/4	7.0	14.0

エルボ ELBOW



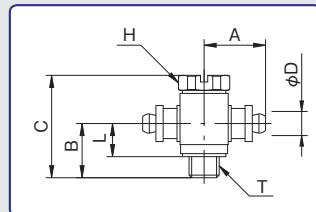
型式 Model	A	B	C	適用 チューブ 外径 Tube O. D. φD	二面幅 Spanner Flats H	L	ねじ サイズ Thread T	チューブ 挿入寸法 Tube Insertion Depth	重量 Weight (g)
4M5-L	10.2	9.0	17.0	4	8.0	5.5	M5×0.8	5.7	6.2
6M5-L	11.5	9.0	17.0	6	8.0	5.5	M5×0.8	7.0	6.8

ユニバーサルエルボ UNIVERSAL ELBOW



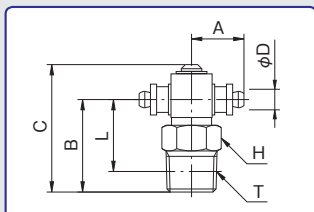
型式 Model	A	B	C	適用 チューブ 外径 Tube O. D. φD	二面幅 Spanner Flats H	L	ねじサ イズ Thread T	チューブ 挿入寸法 Tube Insertion Depth	重量 Weight (g)
4M5-LU	10.2	11.5	18.5	4	8.0	8.0	M5×0.8	5.7	5.8
401-LU	10.2	18.0	24.8	4	10.0	14.0	R1/8	5.7	10.4
402-LU	10.2	21.0	27.8	4	14.0	15.0	R1/4	5.7	17.2
6M5-LU	11.5	11.5	18.5	6	8.0	8.0	M5×0.8	7.0	6.0
601-LU	11.5	18.0	24.8	6	10.0	14.0	R1/8	7.0	11.0
602-LU	11.5	21.0	27.8	6	14.0	15.0	R1/4	7.0	17.4

ティークネクター TEE CONNECTOR



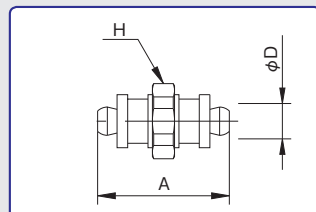
型式 Model	A	B	C	適用 チューブ 外径 Tube O. D. φD	二面幅 Spanner Flats H	L	ねじサ イズ Thread T	チューブ 挿入寸法 Tube Insertion Depth	重量 Weight (g)
4M5-T	10.2	9.0	17.0	4	8.0	5.5	M5×0.8	5.7	6.8
6M5-T	11.5	9.0	17.0	6	8.0	5.5	M5×0.8	7.0	7.6

ユニバーサルティークネクター UNIVERSAL TEE CONNECTOR



型式 Model	A	B	C	適用 チューブ 外径 Tube O. D. φD	二面幅 Spanner Flats H	L	ねじサ イズ Thread T	チューブ 挿入寸法 Tube Insertion Depth	重量 Weight (g)
4M5-TU	10.2	11.5	18.5	4	8.0	8.0	M5×0.8	5.7	6.2
401-TU	10.2	18.0	24.8	4	10.0	14.0	R1/8	5.7	10.8
402-TU	10.2	21.0	27.8	4	14.0	15.0	R1/4	5.7	17.6
6M5-TU	11.5	11.5	18.5	6	8.0	8.0	M5×0.8	7.0	7.2
601-TU	11.5	18.0	24.8	6	10.0	14.0	R1/8	7.0	11.6
602-TU	11.5	21.0	27.8	6	14.0	15.0	R1/4	7.0	18.8

ユニオンニップル UNION NIPPLE



型式 Model	A	適用 チューブ 外径 Tube O. D. φD	二面幅 Spanner Flats H	チューブ 挿入寸法 Tube Insertion Depth	重量 Weight (g)
4-UN	14.9	4	8.0	5.7	2.2
6-UN	17.5	6	8.0	7.0	2.8

Section A

Section B

Section C

Section D

Section E

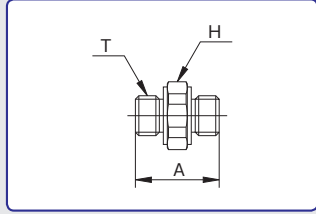
Section F

テラピンコネクター

TERRAPIN CONNECTOR

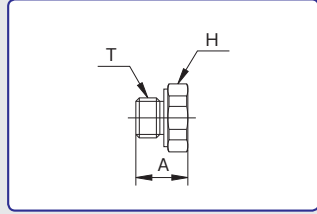
Section A

M5 ニップル M5 NIPPLE



型式 Model	A	二面幅 Spanner Flats H	ねじサイズ Thread T	重量 Weight (g)
M5-N	10.5	8.0	M5×0.8	1.8

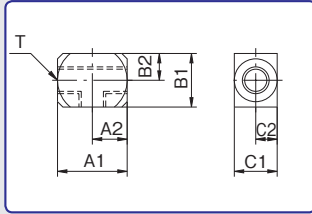
M5 ブラインドプラグ M5 BLIND PLUG



型式 Model	A	二面幅 Spanner Flats H	ねじサイズ Thread T	重量 Weight (g)
M5-P	6.5	8.0	M5×0.8	1.6

Section B

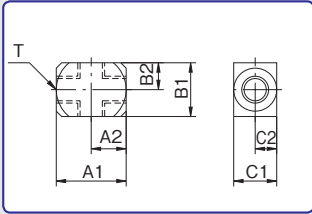
M5 ユニオンティ M5 UNION TEE



型式 Model	A1	A2	B1	B2	C1	C2	ねじサイズ Thread T	重量 Weight (g)
M5-T	13.0	6.5	10.0	5.0	8.0	4.0	M5×0.8	6.0

Section C

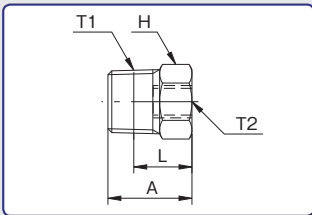
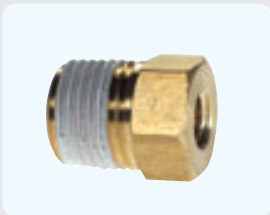
M5 クロスコネクター M5 CROSS CONNECTOR



型式 Model	A1	A2	B1	B2	C1	C2	ねじサイズ Thread T	重量 Weight (g)
M5-C	13.0	6.5	10.0	5.0	8.0	4.0	M5×0.8	5.4

Section D

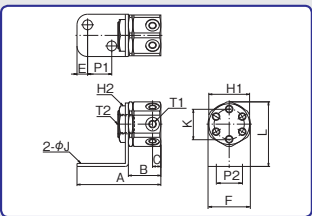
ブッシュ BUSHING



型式 Model	A	二面幅 Spanner Flats H	L	ねじサイズ Thread		重量 Weight (g)
				T1	T2	
01M5-B	13.0	10.0	9.0	R1/8	M5×0.8	6.4
02M5-B	16.0	14.0	10.0	R1/4	M5×0.8	16.2

Section E

M5 マニホールド M5 MANIFOLD



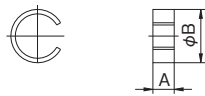
型式 Model	A	B	C	E	F	二面幅 Spanner Flats		ϕJ	K	P1	P2	ねじサイズ Thread		重量 Weight (g)
						H1	H2					T1	T2	
						M5-M12	55.5					21.5	5.5	

Section F

テラピンコネクター

TERRAPIN CONNECTOR

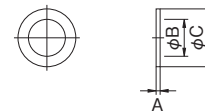
表示リング INDICATOR RING



型式 Model	A	φB	色 Color	重量 Weight (g)
4CP	2.4	6.0	W・R・LB・Y・B	0.2
6CP	2.4	8.0	W・R・LB・Y・B	0.2

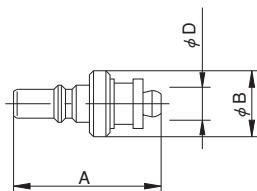
W(White)・・・白 R(Red)・・・赤 LB(Light Blue)・・・青 Y(Yellow)・・・黄 BK(Black)・・・黒
※テラピンコネクター専用です。

M5 ガasket M5 GASKET



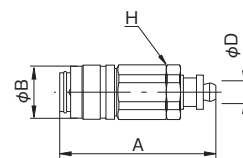
型式 Model	A	φB	φC	重量 Weight (g)
M5BG	0.5	4.5	7.2	0.2

マイクロカップリングチューブ用 MICRO COUPLING PLUG for SP tube



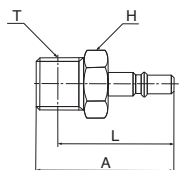
型式 Model	A	φB	適用 チューブ外 径 Tube O.D. φD	チューブ 挿入寸法 Tube Insertion Depth	重量 Weight (g)
PAH-04	17.9	8.0	4	5.7	2.3
PAH-06	19.2	8.0	6	7.0	2.4

マイクロカップリングソケットチューブ用 MICRO COUPLING SOCKET for SP tube



型式 Model	A	φB	適用 チューブ 外径 Tube O. D. φD	二面幅 Spanner Flats H	チューブ 挿入寸法 Tube Insertion Depth	重量 Weight (g)
SAH-04	25.7	9.5	4	9.0	5.7	7.2
SAH-06	27.0	9.5	6	9.0	7.0	7.6

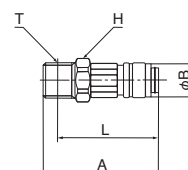
マイクロカップリングプラグ MICRO COUPLING PLUG



型式 Model	A	二面幅 Spanner Flats H	L	ねじサイズ Thread T	重量 Weight (g)
MC-05PM	17.0	7.0	13.3	M5×0.8	2.0
MC-10PM	26.0	11.0	22.0	R1/8	8.9

(日東工器株式会社製)

マイクロカップリングソケット MICRO COUPLING SOCKET



型式 Model	A	φB	二面幅 Spanner Flats H	L	ねじサイズ Thread T	重量 Weight (g)
MC-05SM	24.5	9.5	9.0	20.8	M5×0.8	7.4
MC-10SM	30.0	9.5	11.0	26.0	R1/8	13.0

(日東工器株式会社製)

※上記に表示されていない単位は全てmm