

タッチコネクターFUJI H タイプ

TOUCH CONNECTOR FUJI H TYPE

Section A

Section B

Section C

Section D

Section E

Section F



特長

- 外装オール金属タイプ
丈夫で、溶接スパッタ(火花)の降りかかる箇所等に最適
- 2層・3層チューブ用金属キャップ付
スパッタチューブの内管に降りかかる溶接スパッタ(火花)を完全にシャットアウト 外皮剥離長さに注意して下さい
- 全機種に型式表示
レーザーマーキング加工により型式、配管をらくらく識別

Main Features

- Touch Connector FUJI H type are available. This new fitting has a protection sleeve which prevent the spatter adhere to around release lever.
- Most of one touch connector have a plastic release ring. They are often damaged by spatter.

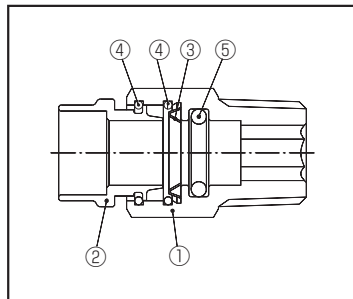


仕様

使用流体	圧縮空気	工業用水
使用温度範囲	-5~60℃	5~40℃
最高使用圧力	1MPa	0.3MPa
工業用水圧はウォーターハンマーを考慮しております		
適用チューブ	エルフレックスチューブ LE、LE-S、ALE カバーチューブ CTP	

- * ボディー材質が亜鉛合金製は圧縮空気のみ適用 (ボディーカラーシルバータイプ)
- * 凍結無き事。

主要部品材質 / Materials / 材質



注1) 雄ねじタイプにはシール加工が施されています。
* Processed seal for male adaptors

Specifications

Media	Compressed Air	Water
Working Temperature Range	-5~60℃(23-140°F)	5~40℃(41-104°F)
Max. Working Pressure	1MPa	0.3MPa
Water hammer considered in value above		
Tube used	LE, LE-S, ALE, CTP	

* Zinc types are applicable to compressed air only

規格

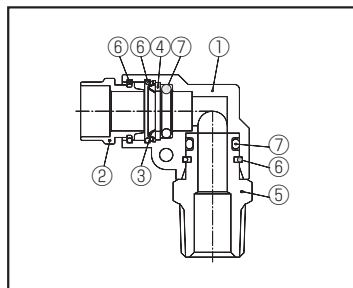
使用流体	圧縮空気	工業用水
使用温度範囲	-5~60℃	5~40℃
最高使用圧力	1MPa	0.3MPa
使用时, 必需考慮工業用水の背圧状況。		
適用管	LE, LE-S, ALE, CTP	

* 本体材質は鋅合金仅适用于压缩空气

Part NO.	部品名	材質
①	ボディー ニップル、ユニオン、 バンジョー、その他	C3604(黄銅) 亜鉛合金
②	リリースリング	C3604(黄銅)
③	ロックリング	リン青銅
④	ストップリング	SUS(ステンレス)
⑤	Oリング	NBR(ニトリルゴム)

Part NO.	Part Name	Materials
①	Body Straight, Union, Banjo types, Other types	Brass Zink Die-Casting
②	Releasing Ring	Brass
③	Rock Ring	Phosphor Bronze
④	Stop ring	Stainless Steel
⑤	O-ring	NBR

部件事	部件事	材質
①	本体 一部分	黄銅 鋅合金
②	松放圈	黄銅
③	密封圈	磷青銅
④	止动环	SUS(不銹鋼)
⑤	O型环	NBR(丁腈橡胶)



注1) 雄ねじタイプにはシール加工が施されています。
* Processed seal for male adaptors

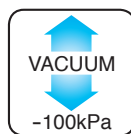
Part NO.	部品名	材質
①	ボディー	亜鉛ダイカスト
②	リリースリング	C3604(黄銅)
③	ロックリング	リン青銅
④	ストップワッシャー	C3604(黄銅)
⑤	注1) アダプター	C3604(黄銅)
⑥	ストップリング	SUS(ステンレス)
⑦	Oリング	NBR(ニトリルゴム)

Part NO.	Part Name	Materials
①	Body	Zink Die-Casting
②	Releasing Ring	Brass
③	Rock Ring	Phosphor Bronze
④	Stop Washer	Brass
⑤	Adaptor	Brass
⑥	Stop Ring	Stainless Steel
⑦	O-ring	NBR

部件事	部件事	材質
①	本体	鋅合金
②	松放圈	黄銅
③	密封圈	磷青銅
④	止动垫圈	黄銅
⑤	注1) 适配器	黄銅
⑥	止动环	SUS(不銹鋼)
⑦	O型环	NBR(丁腈橡胶)



圧縮空気



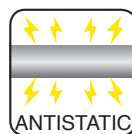
真空



工業用水



スパッタ



帯電防止



省エネルギー

安全上のご注意
ご使用前にP1~P33をご確認ください。

タッチコネクター FUJI H タイプ

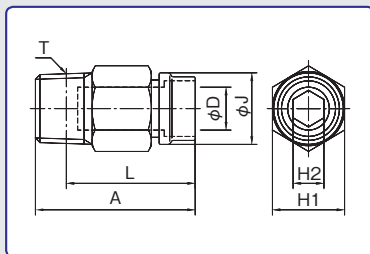
TOUCH CONNECTOR FUJI H TYPE

型式表示例 / How To Order

6 - 01 ML - H

- チューブ内管外径 Inner Tube O.D. 6: φ6, 8: φ8, 10: φ10, 12: φ12,
- ねじサイズ Thread Size 01: R1 / 8, 02: R1 / 4, 03: R3 / 8, 04: R1 / 2
M5: M5×0.8, 00: ねじ形態のないもの Union
- 取付形態の呼び Shape M: メールコネクタ U: ユニオン
ML: メールエルボ UT: ユニオンティ
S1: シングルバンジョー S1: Single Banjo
- 機能形態の呼び Function H: 溶接環境用 (Hot works)
H: For Welding Environment

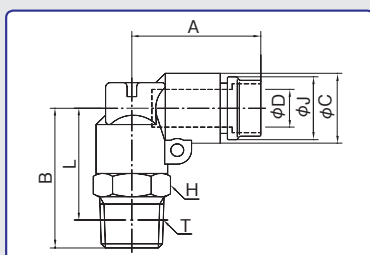
メールコネクター MALE CONNECTOR



型式 Model	A	適用 チューブ外径 Tube O.D. φD	二面幅 Spanne Flats		φJ	L	チューブ 挿入寸法 Tube Insertion Depth	剥離寸法	ねじサイズ Thread T	重量 Weight (g)
			H1	H2						
6-M5M-H	27.1	6.0	12.0	φ2	11.5	23.6	22.1	16.1	M5×0.8	10.5
6-01M-H	27.0	6.0	12.0	4.0	11.5	23.0	22.1	16.1	R1/8	11.0
6-02M-H	25.5	6.0	14.0	4.0	11.5	19.5	22.1	16.1	R1/4	15.5
6-03M-H	26.5	6.0	17.0	4.0	11.5	20.1	22.1	16.1	R3/8	28.0
8-01M-H	32.5	8.0	14.0	5.0	13.5	28.5	22.8	16.8	R1/8	18.0
8-02M-H	31.0	8.0	14.0	6.0	13.5	25.0	22.8	16.8	R1/4	19.0
8-03M-H	26.5	8.0	17.0	6.0	13.5	20.1	22.8	16.8	R3/8	25.0
10-01M-H	34.6	10.0	17.0	5.0	16.5	30.6	24.6	17.6	R1/8	26.0
10-02M-H	35.9	10.0	17.0	6.0	16.5	29.9	24.6	17.6	R1/4	30.5
10-03M-H	33.9	10.0	17.0	8.0	16.5	27.5	24.6	17.6	R3/8	31.5
10-04M-H	30.9	10.0	21.0	8.0	16.5	22.9	24.6	17.6	R1/2	45.5
12-02M-H	38.9	12.0	19.0	7.0	18.5	32.9	26.2	19.2	R1/4	37.7
12-03M-H	34.9	12.0	19.0	9.0	18.5	28.5	26.2	19.2	R3/8	33.2
12-04M-H	32.9	12.0	21.0	9.0	18.5	24.9	26.2	19.2	R1/2	44.7

※6-M5M-Hは六角穴ではございません。

メールエルボ MALE ELBOW



型式 Model	A	B	φC	適用 チューブ外径 Tube O.D. φD	二面幅 Spanner Flats H	φJ	L	チューブ 挿入寸法 Tube Insertion Depth	剥離寸法	ねじサイズ Thread T	重量 Weight (g)
6-01ML-H	25.3	26.0	13.0	6.0	12.0	11.5	22.0	22.1	16.1	R1/8	30.5
6-02ML-H	25.3	29.0	13.0	6.0	14.0	11.5	23.0	22.1	16.1	R1/4	33.5
6-03ML-H	25.3	30.0	13.0	6.0	17.0	11.5	23.6	22.1	16.1	R3/8	40.5
8-01ML-H	27.0	27.0	15.0	8.0	14.0	13.5	23.0	22.8	16.8	R1/8	38.5
8-02ML-H	27.0	30.0	15.0	8.0	14.0	13.5	24.0	22.8	16.8	R1/4	42.5
8-03ML-H	27.0	31.0	15.0	8.0	17.0	13.5	24.6	22.8	16.8	R3/8	46.5
10-01ML-H	29.8	28.0	17.0	10.0	17.0	16.5	24.0	24.6	17.6	R1/8	46.0
10-02ML-H	29.8	31.0	17.0	10.0	17.0	16.5	25.0	24.6	17.6	R1/4	49.5
10-03ML-H	29.8	32.0	17.0	10.0	17.0	16.5	25.6	24.6	17.6	R3/8	53.0
10-04ML-H	29.8	36.0	17.0	10.0	21.0	16.5	28.0	24.6	17.6	R1/2	70.0
12-02ML-H	32.4	34.5	19.0	12.0	19.0	18.5	28.5	26.2	19.2	R1/4	65.2
12-03ML-H	32.4	35.5	19.0	12.0	19.0	18.5	29.1	26.2	19.2	R3/8	69.7
12-04ML-H	32.4	38.5	19.0	12.0	21.0	18.5	30.5	26.2	19.2	R1/2	82.2

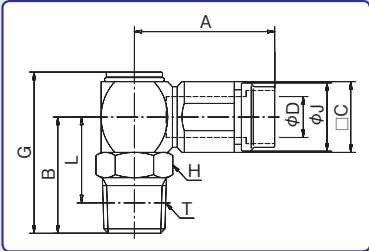
注) エルボ本体は亜鉛ダイカスト製、空気専用 Only compressed air 只圧縮機空気

タッチコネクターFUJI H タイプ

TOUCH CONNECTOR FUJI H TYPE

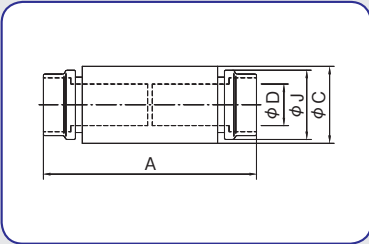


シングルバンジョー SINGLE BANJO



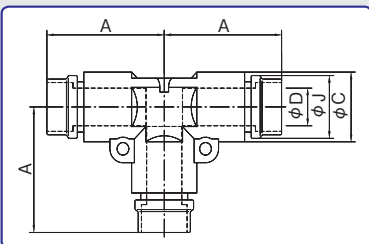
型式 Model	A	B	□C	適用 チューブ外径 Tube O.D. φD	G	二面幅 Spanner Flats H	φJ	L	チューブ 挿入寸法 Tube Insertion Depth	剥離寸法	ねじサイズ Thread T	重量 Weight (g)
6-01S1-H	27.5	19.0	12.0	6	26.8	12.0	11.5	15.0	22.1	16.1	R1/8	28.0
6-02S1-H	27.5	22.0	12.0	6	29.8	14.0	11.5	16.0	22.1	16.1	R1/4	33.5
6-03S1-H	27.5	23.0	12.0	6	30.8	17.0	11.5	16.6	22.1	16.1	R3/8	41.0
8-01S1-H	29.5	20.0	14.0	8	28.9	14.0	13.5	16.0	22.8	16.8	R1/8	38.5
8-02S1-H	29.5	23.0	14.0	8	31.9	14.0	13.5	17.0	22.8	16.8	R1/4	42.5
8-03S1-H	29.5	24.0	14.0	8	32.9	17.0	13.5	17.6	22.8	16.8	R3/8	50.0
10-01S1-H	33.4	21.5	17.0	10	32.1	17.0	16.5	17.5	24.6	17.6	R1/8	52.0
10-02S1-H	33.4	24.5	17.0	10	35.1	17.0	16.5	18.5	24.6	17.6	R1/4	64.5
10-03S1-H	33.4	25.5	17.0	10	36.1	17.0	16.5	19.1	24.6	17.6	R3/8	69.5
10-04S1-H	33.4	29.5	17.0	10	40.1	21.0	16.5	21.5	24.6	17.6	R1/2	88.5
12-02S1-H	35.9	25.5	19.0	12	37.1	19.0	18.5	19.5	26.2	19.2	R1/4	85.2
12-03S1-H	35.9	26.5	19.0	12	38.1	19.0	18.5	20.1	26.2	19.2	R3/8	86.2
12-04S1-H	35.9	30.5	19.0	12	42.1	21.0	18.5	22.5	26.2	19.2	R1/2	100.7

ユニオン UNION



型式 Model	A	φC	適用 チューブ外径 Tube O.D. φD	チューブ 挿入寸法 Tube Insertion Depth	剥離寸法	φJ	重量 Weight (g)
6-00U-H	45.2	13.0	6	22.1	16.1	11.5	23.0
8-00U-H	46.6	15.0	8	22.8	16.8	13.5	28.5
10-00U-H	50.2	17.0	10	24.6	17.6	16.5	36.0
12-00U-H	53.4	19.0	12	26.2	19.2	18.5	43.2

ユニオンティ UNION TEE



型式 Model	A	φC	適用 チューブ外径 Tube O.D. φD	チューブ 挿入寸法 Tube Insertion Depth	剥離寸法	φJ	重量 Weight (g)
6-00UT-H	25.3	13.0	6	22.1	16.1	11.5	28.0
8-00UT-H	27.0	15.0	8	22.8	16.8	13.5	36.5
10-00UT-H	29.8	17.0	10	24.6	17.6	16.5	47.5
12-00UT-H	32.4	19.0	12	26.2	19.2	18.5	60.2

注) 本体は亜鉛ダイカスト製、空気専用 Only compressed air 只压缩空气

タッチコネクター FUJI H タイプ

TOUCH CONNECTOR FUJI H TYPE

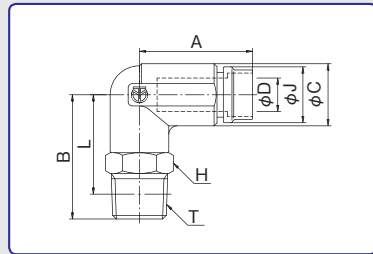
型式表示例 / How To Order

6 - 01 MLB - H

- チューブ内管外径 Inner Tube O.D. 6 : φ6, 8 : φ8, 10 : φ10, 12 : φ12,
- ねじサイズ Thread Size 01 : R1/8, 02 : R1/4, 03 : R3/8, 04 : R1/2, M5 : M5×0.8, 00 : ユニオンタイプ / Union Type
- 取付形態の呼び Shape MLB : 鍛造メイルエルボ UY : ユニオンワイ
MLB : Male Elbow, UY : Union Y,
- 機能形態の呼び Function H : 溶接環境用 (Hot works)
H : For Welding Environment

鍛造メイルエルボ (工業用水使用可)

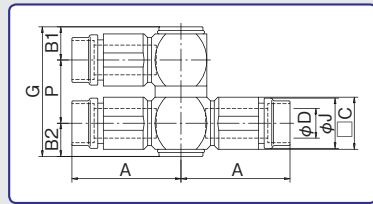
MALE ELBOW



型式 Model	A	B	øC	適用 チューブ外径 Tube O.D. øD	二面幅 Spanne Flats H	øJ	L	チューブ挿入寸法 Tube Insertion Depth	剥離寸法	ねじサイズ Thread T	重量 Weight (g)
6-M5MLB-H	25.3	23.0	13.0	6.0	12.0	11.5	19.5	22.1	16.1	M5×0.8	27.4
6-01MLB-H	25.3	26.0	13.0	6.0	12.0	11.5	22.0	22.1	16.1	R1/8	31.4
6-02MLB-H	25.3	29.0	13.0	6.0	14.0	11.5	23.0	22.1	16.1	R1/4	36.3
6-03MLB-H	25.3	30.0	13.0	6.0	17.0	11.5	23.6	22.1	16.1	R3/8	43.9
8-01MLB-H	27.0	27.0	15.0	8.0	14.0	13.5	23.0	22.8	16.8	R1/8	41.3
8-02MLB-H	27.0	30.0	15.0	8.0	14.0	13.5	24.0	22.8	16.8	R1/4	44.1
8-03MLB-H	27.0	31.0	15.0	8.0	17.0	13.5	24.6	22.8	16.8	R3/8	51.7
10-01MLB-H	29.8	28.0	18.0	10.0	17.0	16.5	24.0	24.6	17.6	R1/8	61.7
10-02MLB-H	29.8	31.0	18.0	10.0	17.0	16.5	25.0	24.6	17.6	R1/4	64.8
10-03MLB-H	29.8	32.0	18.0	10.0	17.0	16.5	25.6	24.6	17.6	R3/8	69.5
10-04MLB-H	29.8	36.0	18.0	10.0	21.0	16.5	28.0	24.6	17.6	R1/2	85.9
12-02MLB-H	32.4	34.5	20.0	12.0	19.0	18.5	28.5	26.2	19.2	R1/4	86.1
12-03MLB-H	32.4	35.5	20.0	12.0	19.0	18.5	29.1	26.2	19.2	R3/8	90.5
12-04MLB-H	32.4	38.5	20.0	12.0	21.0	18.5	30.5	26.2	19.2	R1/2	102.8

ユニオンワイ (工業用水使用可)

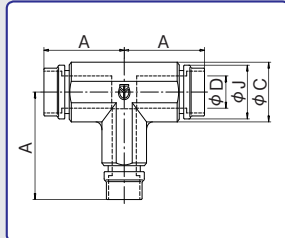
Union Y



型式 Model	A	B1	B2	□C	適用 チューブ外径 Tube O.D. øD	G	øJ	P	チューブ挿入寸法 Tube Insertion Depth	剥離寸法	重量 Weight (g)
6-00UY-H	27.5	7.7	7.7	12.0	6	30.6	11.5	15.2	22.1	16.1	55.9
8-00UY-H	29.5	8.7	8.7	14.0	8	34.8	13.5	17.4	22.8	16.8	75.1
10-00UY-H	33.4	10.4	10.4	17.0	10	41.2	16.5	20.4	17.6	17.6	121.6
12-00UY-H	35.9	11.4	13.2	19.0	12	47.0	18.5	22.4	19.2	19.2	157.8

ユニオンティ

UNION TEE



型式 Model	A	øC	適用 チューブ外径 Tube O.D. øD	øJ	チューブ挿入寸法 Tube Insertion Depth	剥離寸法	重量 Weight (g)
6-00UTB-H	25.3	13.0	6.0	11.5	22.1	16.1	37.0
8-00UTB-H	27.0	15.0	8.0	13.5	22.8	16.8	49.2
10-00UTB-H	29.8	18.0	10.0	16.5	24.6	17.6	76.9
12-00UTB-H	32.4	20.0	12.0	18.5	26.2	19.2	99.7