

# サイレンサー

## SILENCER



### Main Features

- Rich Variation Variety for material and size
- Brass Type Strong body, anti-corrosiveness, and suitable for high temp. environment
- Brass Flat Type Protect from dust
- Stainless Type Used as a filter for water and chemicals
- Resin Type Small body and large flow (CSN-H Type)

### 特長

- 豊富なバリエーション  
材質やサイズを選択可能です。
- 真鍮タイプ  
強度・耐食性に優れ、高温箇所での使用に最適です。
- 真鍮プレザベントタイプ  
空気中の塵や埃など異物の侵入防止します。
- ステンレスタイプ  
水や科学薬品のフィルターとしても使用出来ます。
- 樹脂タイプ  
軽量小型タイプや、大流量設計も (CSN-Hタイプ) ございます

### 特長

- 品種豊富，材質和大小可選。
- 黄銅，强度高，耐腐蚀性好。可用于高温作业场所。
- 防止异物进入机械内部。
- 不锈钢，可过滤水或化学药品。
- 树脂，体积小，流量大。

### スチールタイプ仕様

最高使用圧力	1.5MPa	
保証耐圧力	2MPa	
使用温度範囲	5~120°C	
材質	本体	スチール
	エレメント	SUS304スクリーン(340μm)
消音効果	30dB以上	

\* 上記の圧力数値は常温時(20°C)に測定したものです。  
\* 凍結無き事。

### Steel Type Specifications

Max. Working Pressure	1.5MPa	
Burst Pressure	2MPa	
Working Temp. Range	5~120°C	
Material	Body	Steel
	Element	SUS304 Screen(340μm)
Silence Effect	More than 30dB	

\* The value at a temperature of 20°C(68°F)

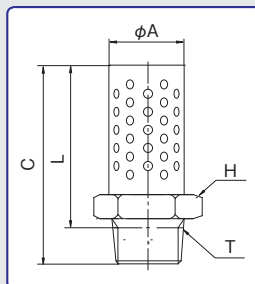
### 規格

使用温度範囲	5~120°C
最高使用圧力	1.5MPa
保証耐圧	2MPa
消音効果	30dB(分贝)以上

\* 上述数値は以常温時(20°C)測定的。

### CSF-H タイプ

### CSF-H Type



型式 Model	φA	C	L	二面幅 Spanner Flats H	ねじサイズ Thread T (オスねじ)	重量 (Weight) (g)	有効断面積 (Effective Sectional Area) (mm <sup>2</sup> )
CSF-01H	11	35.5	31.5	11	R1/8	10	25
CSF-02H	14.2	44	38	15	R1/4	20	38
CSF-03H	17.5	56.5	50	18	R3/8	35	79
CSF-04H	22	69	60	23	R1/2	64	120

# サイレンサー SILENCER

Section A

## ブラスタイプ仕様

最高使用圧力		1MPa
保証耐圧力		2MPa
使用温度範囲		5~150℃
材質	本体	C3604 (黄銅)
	エレメント	黄銅焼結体 (40μm)
消音効果		20 dB以上

\* 上記の圧力数値は常温時 (20℃) に測定したものです。  
\* 凍結無き事。

## Brass Type Specifications

Max. Working Pressure		1MPa
Burst Pressure		2MPa
Working Temp. Range		5~150℃
Material	Body	Brass
	Element	Brass Sintered Compact(40μm)
Silence Effect		More than 20dB

\* The value at a temperature of 20°C(68°F)

## 規格

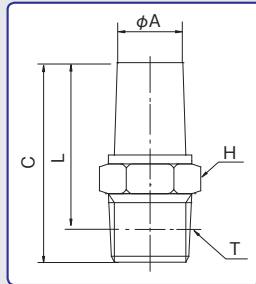
使用温度範囲	5~150℃
最高使用圧力	1MPa
保証耐圧	2MPa
消音効果	20dB (分贝) 以上

\* 上述数値は以常温時 (20℃) 測定の。

Section B

Section C

## CSB タイプ CSB Type

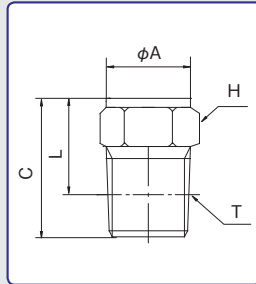


型式 Model	φA	C	L	二面幅 Spanner Flats H	ねじサイズ Thread T (オスねじ)	重量 (Weight) (g)	有効断面積 (Effective Sectional Area) (mm <sup>2</sup> )
CSB-M5	4.5	18	13	8	M5×0.8	5	5
CSB-01	8	23.5	20	11	R1/8	7	19
CSB-02	10	33	27	14	R1/4	16	37
CSB-03	13	39.5	33	18	R3/8	26	55
CSB-04	15	48	40	22	R1/2	42	85



Section D

## CSB-F タイプ (プレザベント) CSB-F Type (Flat Type)

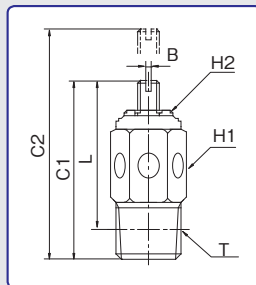


型式 Model	φA	C	L	二面幅 Spanner Flats H	ねじサイズ Thread T (オスねじ)	重量 (Weight) (g)	有効断面積 (Effective Sectional Area) (mm <sup>2</sup> )
CSB-M5F	7.5	8.8	4	8	M5×0.8	2	3.5
CSB-01F	10.8	12.7	7	11	R1/8	5	5.0
CSB-02F	13.3	17.8	12	14	R1/4	11	6.0
CSB-03F	16.5	21.2	15	18	R3/8	20	8.5
CSB-04F	20.6	24.5	17	22	R1/2	33	14



Section E

## CSB-TV タイプ CSB-TV Type



型式 Model	B	C1	C2	H1	H2	L	T	重量 (Weight) (g)	有効断面積 (Effective Sectional Area) (mm <sup>2</sup> )
CSB-01TV	1.2	29.0	39.0	13.0	9.0	25.0	R1/8	18	11
CSB-02TV	1.5	37.0	46.5	14.0	11.0	31.0	R1/4	32	16
CSB-03TV	1.5	39.0	50.0	18.0	11.0	32.0	R3/8	49	20
CSB-04TV	1.5	44.5	59.0	22.0	11.0	37.0	R1/2	84	45



# サイレンサー

## SILENCER

### プラスチック仕様

最高使用圧力		0.8MPa
保証耐圧力		1MPa
使用温度範囲		5~60℃
本体	CSE	ポリエチレン
	CSN-H	ナイロン
エレメント	CSE	ポリエチレン焼結体 (20μm)
	CSN-H	ステンレススクリーン (300μm)
消音効果		30dB以上

\* 上記の圧力数値は常温時 (20℃) に測定したものです。  
\* 凍結無き事。

### Plastic Type Specifications

Max. Working Pressure		0.8MPa
Burst Pressure		1MPa
Working Temp. Range		5~60℃
Body Material	CSE	Polyethylene
	CSN-H	Nylon
Element Material	CSE	Brass Sintered Compact(20μm)
	CSN-H	Stainless Screen(300μm)
Silence Effect		More than 30dB

\* The value at a temperature of 20℃(68°F)

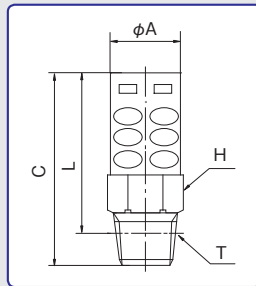
### 規格

使用温度範囲	5~60℃
最高使用圧力	0.8MPa
保証耐圧	1MPa
消音効果	30dB (分貝) 以上

\* 上述数値は以常温時 (20℃) 測定的。

### CSE タイプ

#### CSE Type



型式 Model	φA	C	L	二面幅 Spanner Flats H	ねじサイズ Thread T (オスねじ)	重量 (Weight) (g)	有効断面積 (Effective Sectional Area) (mm <sup>2</sup> )
CSE-01	16	34	30	14	R1/8	5	15
CSE-02	16	37	31	14	R1/4	7	21
CSE-02H	20	62	56	17	R1/4	14	43
CSE-03	26	67	60.5	24	R3/8	25	65
CSE-04	28	70	62	24	R1/2	27	74

# サイレンサー SILENCER

## ステンレス仕様

最高使用圧力	1MPa	
保証耐圧力	2MPa	
使用温度範囲	5~150℃	
本体	CSS, CSS-F	SUS304
	CSS-FS	C3604 (黄銅、ニッケルめっき)
エレメント	CSS, CSS-F	SUS316焼結体 (70 $\mu$ m)
	CSS-FS	SUS304スクリーン (180 $\mu$ m)
消音効果	20dB以上	

\*上記の圧力数値は常温時 (20℃) に測定したものです。  
\*凍結無き事。

## Stainless Type Specifications

Max. Working Pressure	1MPa	
Burst Pressure	2MPa	
Working Temp. Range	5~150℃	
Body Material	CSS, CSS-F	SUS304
	CSS-FS	Nickel Plated Brass
Element Material	CSS, CSS-F	SUS316 Sintered Compact (70 $\mu$ m)
	CSS-FS	SUS304 Screen (180 $\mu$ m)
Silence Effect	More than 20dB	

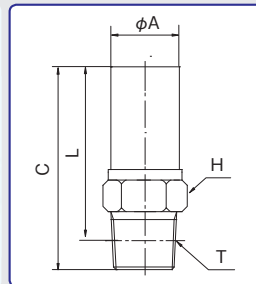
\* The value at a temperature of 20°C (68°F)

## 規格

使用温度範囲	5~150℃
最高使用圧力	1MPa
保証耐圧	2MPa
消音効果	20dB (分贝) 以上

\* 上述数値は以常温時 (20℃) 測定的。

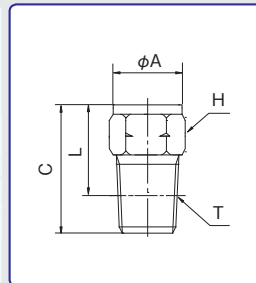
## CSS タイプ CSS Type



型式 Model	φA	C	L	二面幅 Spanner Flats H	ねじサイズ Thread T (オスねじ)	重量 (Weight) (g)	有効断面積 (Effective Sectional Area) (mm <sup>2</sup> )
CSS-M5	8	20	13	8	M5×0.8	4	4
CSS-01	11.5	27.5	23.5	13	R1/8	12	13
CSS-02	14	35	30	16	R1/4	24	20
CSS-03	17.5	47.5	41	19	R3/8	38	25
CSS-04	22	57	50	24	R1/2	60	56



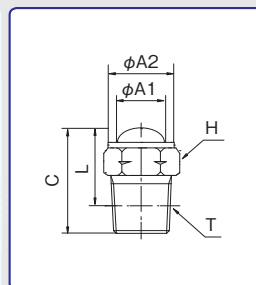
## CSS-F タイプ (プレザベント) CSS-F Type (Flat Type)



型式 Model	φA	C	L	二面幅 Spanner Flats H	ねじサイズ Thread T (オスねじ)	重量 (Weight) (g)	有効断面積 (Effective Sectional Area) (mm <sup>2</sup> )
CSS-01F	12.5	14.5	10.5	13	R1/8	8	3.5
CSS-02F	15.2	19	13	16	R1/4	15	4.0
CSS-03F	18.6	22.5	16	19	R3/8	23	6.5
CSS-04F	23.1	25.5	15	24	R1/2	39	12



## CSS-FS タイプ (プレザベント) (本体黄銅ニッケルめっき) CSS-FS Type (Flat Type) (Nickel Plated Brass)



型式 Model	φA1	φA2	C	L	二面幅 Spanner Flats H	ねじサイズ Thread T (オスねじ)	重量 (Weight) (g)	有効断面積 (Effective Sectional Area) (mm <sup>2</sup> )
CSS-01FS	9	12.5	16	12	13	R1/8	9	17
CSS-02FS	12	15.5	21.3	15	16	R1/4	16	22
CSS-03FS	14	18.5	24	17.5	19	R3/8	26	30
CSS-04FS	19.5	23.5	29.5	21	24.0	R1/2	41	56

